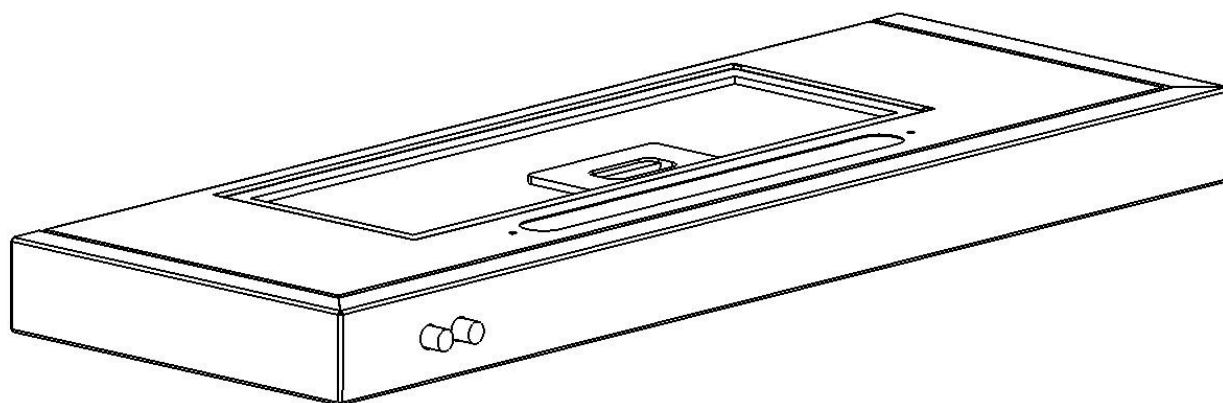





**Cappa Aspirante
Modello K1**
**Cooker hood Aspiring
Model K1**



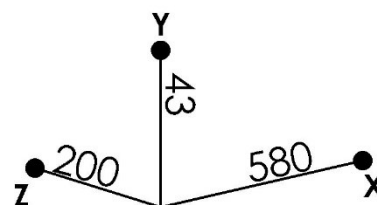
 12 V (DC)

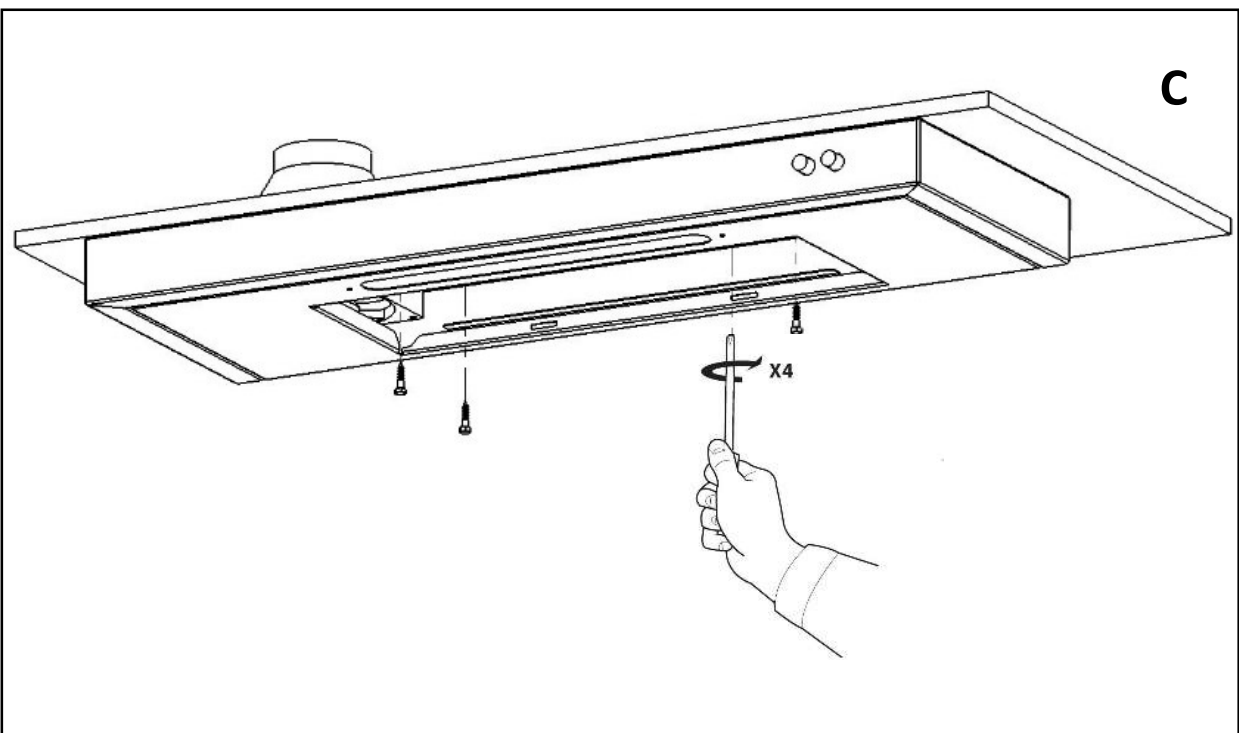
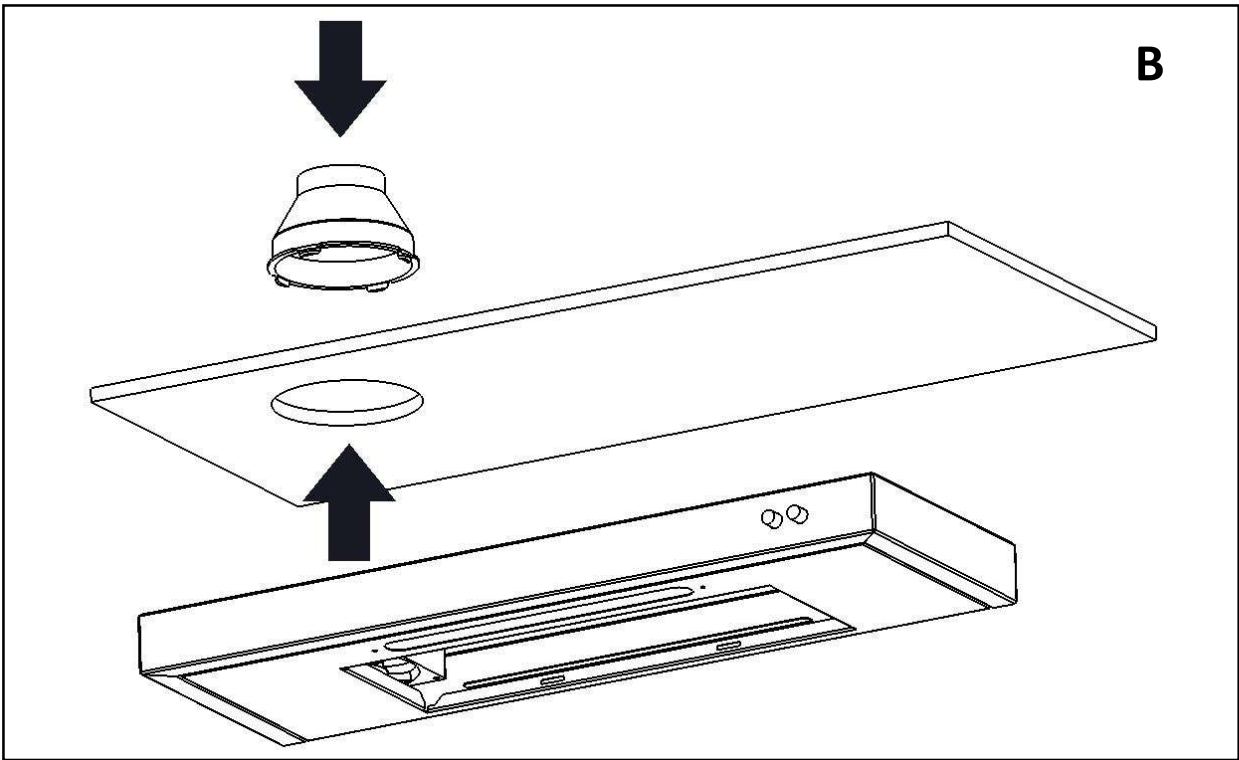
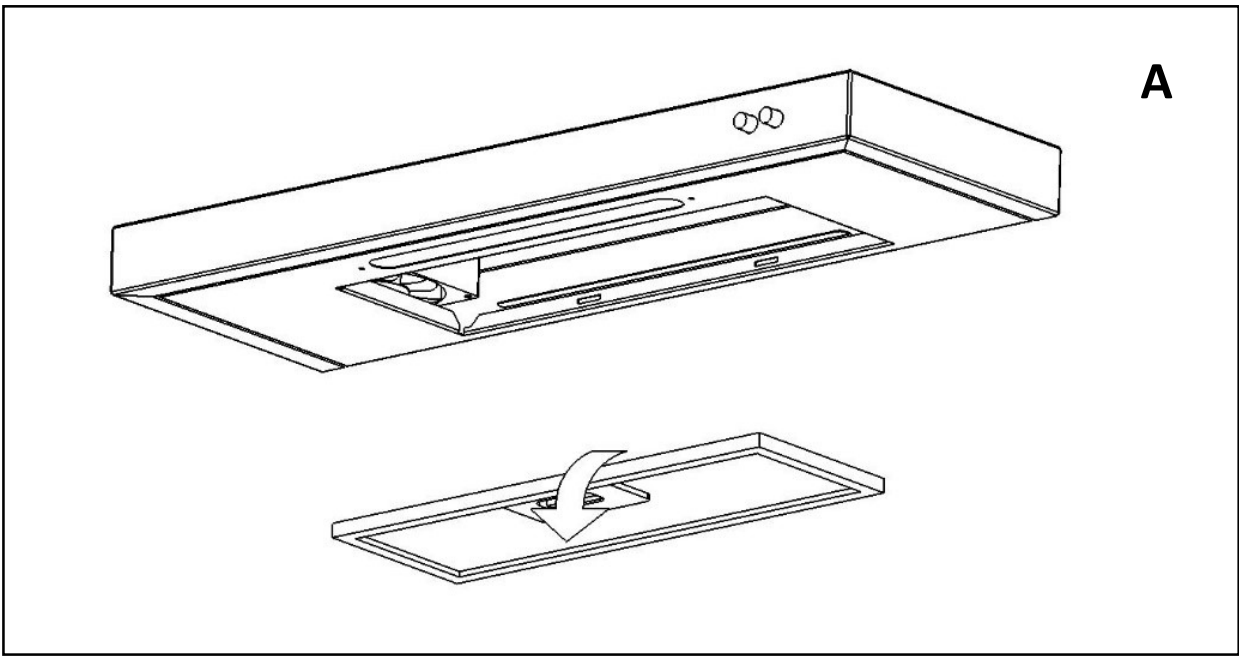
 4 W

 4,7 W

 46 dB

CE







ELETRONICHE TRATTAMENTO DEI RIFIUTI DELLE APPARECCHIATURE ELETTRICHE ED ELETRONICHE



Il prodotto, al termine del suo ciclo di vita, deve essere smaltito seguendo le norme vigenti relative allo smaltimento differenziato e non può essere trattato come un semplice rifiuto urbano.

Il prodotto, deve essere smaltito presso i centri di raccolta dedicati o deve essere restituito al rivenditore nel caso si voglia sostituire il prodotto con un altro equivalente nuovo.

Il costruttore si farà carico delle spese necessarie allo smaltimento del prodotto secondo quanto prescritto dalla legge.

Il prodotto è composto da parti non biodegradabili e sostanze che possono inquinare l'ambiente circostante se non opportunamente smaltite. Inoltre, parte di questi materiali possono essere riciclati, evitando l'inquinamento dell'ambiente. E' vostro e nostro dovere contribuire alla salute dell'ambiente.

Il simbolo.



Indica che il prodotto risponde ai requisiti richiesti dalle nuove direttive introdotte a tutela dell'ambiente (2002/96/EC, 2003/108/EC, 2002/95/EC) e che deve essere smaltito in modo appropriato al termine suo ciclo di vita.

Chiedere informazioni alle autorità locali in merito alle zone dedicate allo smaltimento dei rifiuti.

Ms service srl si riserva di apporre cambiamenti alle specifiche di prodotto senza preavviso.



DISPOSING OF DEVISE



When disposing of device, follow the regulations in force pertinent to differentiated disposal. Do not bring it to regular municipal waste container.

The product must be electrical and electronic waste recycling and reuse center, or it must be returned to the retailer, if you want to substitute the product with a new one.

The producer will bear the costs of desposal of product, in accordance with the law.

The product has been manufactured of some non-biodegradable parts and of some substance that, in case of uncorrect disposal, could be polluting. Besides, some of these materials are recyclable, avoiding enviromental pollution. It is ours and yours duties of contributing towards enviromental healt.

The symbol.



Indicates that the product come up the requirements that new directives pertinent to enviromental protections request (2002/96/EC, 2003/108/EC, 2002/95/EC) It also indicates that the product must be desposed following the correct instructions .

Ask your local enviromental care authority for information on location of such facilities.

Ms service srl reserves the right to make changes to the product specifications without priornotice.

Via degli Olmi, snc

06083 Bastia Umbra (PG) - Italia

Sito web: www.prokuch.it

e-mail: assistenza@prokuch.it

